

地域に根ざして 58 年。西宮市から顕彰された企画デザイン力でお役に立ちます！この9枚の写真は、弊社設計・施工によるものです。



リフォーム & 増改築 専門店

『全ては感動的なお喜びのために』を合言葉に 58 年…
 シンエイリフォームは地域に根ざし、設計・施工・完工・完工後のアフターケアまでお客様と共に歩み続けます。58年培ってきたノウハウと技術でお施主様の夢をカタチにし、さらにプラスαの価値を提案・提供することを目指します。

まずはお気軽に フリーダイヤル **0120-47-1662**
 ご相談下さい

見積無料 相談無料 営業時間 **9時～18時** (水・祝休み)

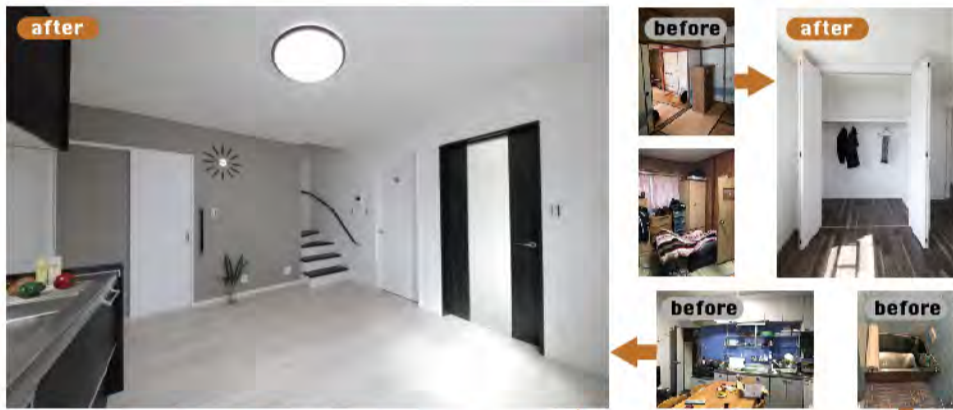
西宮市S様邸 築80年の耐震補強工事のご紹介 2018年3月完成

**戸建耐震
リフォーム**

見えない部分の耐震補強をしっかりとつ、光と造形美に心安らぐクールでスタイリッシュな家に大変身!!

昭和 13 年築 (築 80 年)
 施工面積 1F部分66.01㎡ 124.28㎡
 2F部分58.27㎡

初回打合せから
 着工まで 8 か月
 施工期間 4 か月



S様邸は、耐震強度が0.17から1.18(7倍近く)になり、市からの耐震リフォームの補助金も150万円支給されました。

弊社には、兵庫県耐震診断員が3名在籍しています。耐震補強工事は、外側からは見えないリフォームですが、家の寿命に大きくかわる大変重要な工事です。弊社では、耐震診断、図面作成、助成金の申請から施工まで、58年培ってきたノウハウと技術でお施主様の家を「安心してお住まいいただける家」にし、さらにプラスαの価値も創造できるよう工夫しております。



S様邸の筋交い、柱脚、基礎の補強

西宮市K様邸 リフォーム完成工事のご紹介 2018年7月完成

**マンション
水廻りリフォーム**

壁付キッチンを対面キッチンにし、明るい窓のあるリビングを向いて炊事を…クラフト感溢れる住まい

昭和 48 年築 (築 45 年)
 施工面積 RC造7階建4階部分
 69.75㎡のうち40㎡

初回打合せから
 着工まで 4 か月
 施工期間 1 か月



西宮市N様邸 増築リフォーム完成工事のご紹介 2018年7月完成

**戸建増築
全面リフォーム**

若い世代の住んでいた戸建住宅を増築して、ご両親と一緒に住む2世帯住宅に。

平成 16 年築 (築 14 年)
 施工面積 99.37 ㎡
 増築面積 18.22 ㎡

初回打合せから
 着工まで 3.5 か月
 施工期間 4 か月



尼崎市 H 様邸リフォーム お客様の声 2018年7月完成



お世話になった奥様(右)
 建築士・コーディネーターの林(左)

担当の林さんは、とてもフィーリングが合いました。女性で細かいところにも対応が行き届いて、私の思いをしっかりと聞きの確かな提案もしてくれました。林さんの確かな提案の全体像をしっかりと押さえていて、生活スタイルを汲み取る力があります。キッチンとテーブルの間に絶妙なカウンターを提案してくれたり、食器を大きな水屋から収納力抜群のシステムキッチンに移動し、水屋を処分することでキッチンを広くしてくれたり。動線が非常に良くなりました。林さんにプライベートなこともお伝えした上で、「こうしたい」と希望を話すと、それに親身に良いものを作ろうと一生懸命応えてくれました。提案もとても気に入りました。気になることはドンドン言って、言ったことをしっかりと汲み取って的確な提案をしてくれるフィーリングの合う業者さんを選ぶ事が良いリフォームをするためにはとても大切だと思います。

取材日 H30.8.23 聞き手 水間口剛所 水間貴保



担当の林 (建築士・コーディネーター) よりお礼の言葉

H様はリフォームの目的が明確で、ご要望やお困りごとをどんどん出して頂けたので、大きなやりがいを感じながら楽しく一緒にお家づくりができました。至らない所もあつたかと思いますが、明るく前向きにフォローして下さり感謝しています。今後ともよろしくお願い致します。

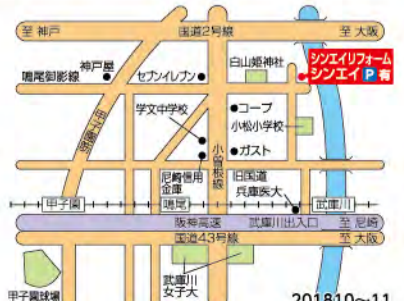
1 か月点検では 1 か月お住まいになって細部でお気づきの部分を細かく調整させて頂きました。

想いをカタチに
 自由設計 Scene-A | シンエイリフォーム

〒663-8122 西宮市小曾根町 4 丁目 5-16 E-mail info@scene-a.com 営業時間 9時～18時 (水・祝休み)

特定建設業 兵庫県知事登録 (特-29) 第 205313 号
 一級建築士事務所 兵庫県知事登録 (一級) 第 01A02571 号
 宅地建物取引業 兵庫県知事登録 (10) 第 201025 号

株式会社 シンエイ シンエイリフォーム 検索



一味違うと評判のリフォームをお試し下さい！

丁寧な
施工

ご希望にぴったりの
ご提案

この面の特徴は、年内完工の工事まで有効です。

キッチンのリフォーム



クリナップ
ラクエラ
12550 扉シリアシリーズ食洗機付
56% OFF
33.3万円
(税別)
定 756,800円



TOTO
ミッテ
12550 扉グループ1食洗機付
55% OFF
37.9万円
(税別)
定 842,800円



Panasonic
ラクシーナ
12550 扉20グレード食洗機付
56% OFF
43.56万円
(税別)
定 990,000円

わかりやすい
安心価格

キッチン掲載価格に標準工事費
28万円(税別)
プラスでリフォームできます！

キッチン取付工事
解体・撤去・処分・
設備接続

浴室のリフォーム



クリナップ
ユア시스
1616サイズ標準
60% OFF
28.3万円
(税別)
定 708,000円



Panasonic
オフローラ
1616サイズ標準仕様
60% OFF
31.92万円
(税別)
定 798,000円



TOTO
サザナ
1616サイズ5タイプ
60% OFF
33.48万円
(税別)
定 837,000円

わかりやすい
安心価格

浴室掲載価格に標準工事費
25万円(税別)
プラスでリフォームできます！
※ユニットバスからユニットバスへ

解体・撤去・処分・
ユニットバス組立工事・
設備接続・入口壁復旧

トイレのリフォーム



TOTO
HVシリーズ
手洗付床排水
56% OFF
8.54万円
(税別)
定 194,000円



Panasonic
アラウーノII
標準タイプ 床排水
45% OFF
10.78万円
(税別)
定 196,000円



TOTO
ネオレストDH1
除菌・防汚・清掃機能付
25% OFF
20.92万円
(税別)
定 279,000円

わかりやすい
安心価格

トイレ掲載価格に標準工事費
2.5万円(税別)
プラスでリフォームできます！

解体・撤去・廃材処分
トイレ取付工事
止水栓取替え

洗面のリフォーム



TOCLAS
EJ
750両開き ホワイト三面鏡
60% OFF
6.9万円
(税別)
定 173,000円



LIXIL
ピアラ
750両開き スタンダード 三面鏡
56% OFF
7.9万円
(税別)
定 178,600円



TOTO
Octave
LED3面鏡扉タイプW750
56% OFF
10.21万円
(税別)
定 232,000円

わかりやすい
安心価格

洗面台掲載価格に標準工事費
2.5万円(税別)
プラスでリフォームできます！

既存洗面台解体撤去
洗面化粧台取付工事 廃材処分

Panasonic TOCLAS TOTO クリナップ LIXIL NORITZ Houestec Takara standard YKK Rinnai その他多数...

屋根のリフォーム

瓦屋根から
カラーベストに
葺き替え

98.0万円
(税別)



カラーベスト
の遮熱塗装

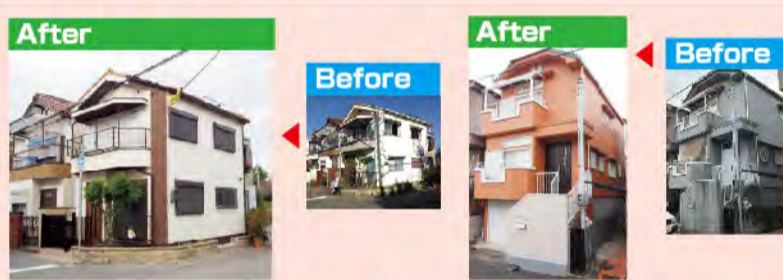
22.8万円
(税別)



遮熱塗料で夏のエアコン効率UP!

延床面積30坪(100㎡)、
屋根面積60㎡の場合の金額です

外壁のリフォーム



●ウレタン塗装 ●シリコン塗装 ●ハイブリッド塗装
58.8万円 (税別) **63.8**万円 (税別) **72.0**万円 (税別)
定場代が別途約25万円掛かります。(立地条件により異なります)

施工実績 11,600件 H30.3月現在
品質保証 最高10年
延床面積30坪(100㎡)、外壁面積150㎡として
しっかりとした洗浄をした上で、下塗り・中塗り・
上塗りをする安心施工です。塗って乾かしてを
繰り返すうちに耐久力が大幅に上がります。

お部屋の内装リフォーム

和室全面改装 6畳1間
10.3万円 (税別) 障子2枚
押入ふすま2枚
戸ふすま2枚、
畳表替、壁クロス張りかえ

洋室全面改装 6畳1間
14.8万円 (税別) 天井、壁
クロス張替
リフォームフロア貼

インナーサッシ
引き違い窓、
一枚複層ガラス
商品代
大 **9.8**万円 (税別)
中 **5.2**万円 (税別)
小 **2.9**万円 (税別)

玄関ドア
LIXIL
リシェント
商品代 **39.8**万円 (税別)

お気軽に
ご相談ご予約の方に...
**建替えか？
リフォームか？
無料小冊子進呈！**

リフォームか建替えかどちらを選ぶべきか？
古い我が家に費用を掛けて大丈夫か？
まだ住めるのに建て替えはもったいないか？

定評ある提案力・デザイン力・丁寧な仕事
顧客のニーズを満たすセンスが光る企画力
とデザイン力で大規模改修工事を実現して
いる会社として西宮市から顕彰されました！
また、リフォームコンテストで多数受賞作品
があります。
丁寧な仕事ときめ細かい打ち合わせにも定
評があり、お客様の想いを最後までしっかり
とカタチにし、リフォームして良かったと思っ
ていただけるよう取り組んでいます。

安心のアフターケア
万が一のトラブルへの駆けつけ、
定期点検の実施。通信の発行、
OBイベント。完工後の対応力
にも高い評価を頂いております。

地域に根ざした活動
100kmウォーキング大会を17年連続
開催するほか、地域の清掃活動、清掃の
質を高める環境整備大会の実施、年末
には餅つき大会を実施しています。



住まいのプロ
集団がご相談を
お受けします
お子様連れOK 無理な営業なし
ご相談、お見積は無料です！

- 新築 ●建替 ●耐震診断 ●耐震補強 ●全面リフォーム ●マンションリフォーム ●エクステリア ●間取変更
- 水まわり(キッチン、風呂、洗面、トイレ、ガスコンロ、給湯器、床暖房) ●外壁 ●内装 ●屋根 ●ホームエレベーター
- 介護リフォーム ●2世帯住宅 ●空家対策 ●中古物件フォーム ●助成金リフォーム ●デザインリフォーム
- 自由設計リフォーム ●電気工事 ●エアコン工事 ●太陽光発電 ●蓄電池 ●ガレージ ●門 ●塀 ●造園工事
- 解体工事 ●省エネ工事 ●塗装工事 ●家具製作 ●購入前物件調査 ●増改築 ●エコキュート ●エネファーム
- いすリフト ●シロアリ防除