



絆だより

= レトロの美 =



チラホラと桜便りが聞こえてくるようになりました。去年は体調が悪く、又コロナ禍もあり、ほとんど出歩くことがありませんでした。この所、体調もコロナ禍もなんとか小康状態を保っているの、先週末兵庫県のたつの市へ行って来ました。旅の目的は2つです。1つは



ラジウム温泉での湯治、2つ目は近隣にある美しい日本の街並みや伝統的建造物を観賞することです。たつの市は兵庫県ですが、ここ阪神間とは少し違った文化の香りがします。「龍野藩5万3千石」の城下町で国の重要な

建造物の保存地区があり、江戸時代から昭和初期までに建てられた建物が今なお大切に残されており、「播磨の小京都」とも呼ばれています。如来寺周辺には寺院の他、醤油蔵などが又旧脇坂屋敷周辺には白壁の土塀が続き、静かな落ち着いた「城下町たつの」のイメージを今も残しています。そこを訪れる人々は歴史を経たレトロの美を感じながら心に癒しを与えられます。私達のは社は伝統的な在来軸組工法を用いて強固で美しく、安らぎのある住まいを提供します。



弥生 2021

(株)シンエイ・シンエイリフォーム 取締役相談役 増田満保

TEL 0798-47-1661 Fax 0798-48-0354 <http://scene-a.com>
masuda_mitsuho@scene-a.com



絆だより

= 心の共鳴 =



旧正月の元旦(2月12日)も過ぎ、春の訪れがかすかに匂う頃になってきました。毎年2月の第一土曜日には会社行事として経営計画発表会がおこなわれます。1993年(H5年)から始めて29回目を迎えます。西村社長から今期の方針、目標の発表があり、気持ち



を新たに今期のスタートをきっています。社長の話を聞きながら、私達の会社は本当に運の良い会社だとつくづく感じました。このコロナ禍で活動の制限された厳しい状況下でもやっていけているのは“いいお客様に囲まれて支えられている”“=イコール“いい運気に囲まれている””としか言いようがありません。私達の会社の経営計画書の中には(1)お客様を大切にする思いが



熱く込められており、(2)環境整備で毎日清掃活動を実施し、自らの心を清くする精神で満ちています。この2つの精神が・・・心の共鳴・・・を呼び、いいお客様と私達の会社を引き寄せ合っているのでしょう。いい出会いが巡って来てくれています。私達の会社は常にお客様に感謝し、お客様を大切にする心を持ち続けます。



如月

2021

(株)シンエイ・シンエイリフォーム 取締役相談役 増田満保

TEL 0798-47-1661 Fax 0798-48-0354 <http://scene-a.com>
masuda_mitsuho@scene-a.com

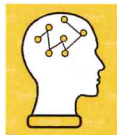


絆だより



=心は身体の守り神=

もうすぐ一年で一番寒いと言われている大寒がやって来ます。昨年末は体調を崩しクリスマス伊ブから年明けの十日戎まで緊急入院し、年末年始は別の世界で過ごしました。寝たきりで体力がどんどん落ちてくると、頭もぼんやりとして働かなくなってきました。身体の大切さを痛いほど再認識させられました。ある雑誌の対談で東大教授の池谷裕二さん



という方が言っていたことが印象的でした。いつまでも頭脳明晰でありたければ「身体を動かし鍛え、体力をしっかりつけろ！」と。脳は35歳がピークで45歳頃にガクンと衰えがやって来ますが、脳自体が衰えていくわけではなく、体力の衰えにつられて働きが減少していく

ようです。年齢を重ねても頭を衰えさせないように積極的に身体を動かし、体力をできるだけ維持させていきたいものです。「身体」が「頭」を働かせ、そして一番大切なのはその「身体」を動かすのは『心』です。『心は身体の守り神』なのです。



・・・私達の会社は体力をつけ、頭を活性化させお客様のお役立ちに邁進します・・・

睦月 2021

(株)シンエイ・シンエイリフォーム 取締役相談役 増田満保

TEL 0798-47-1661 Fax 0798-48-0354 <http://scene-a.com>
masuda_mitsuho@scene-a.com